

Datenblatt LX 2269

Balkonentwässerung

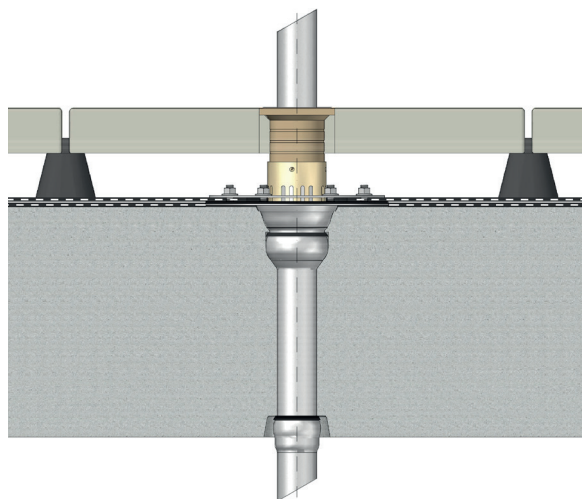
Balkonablauf Serie V-KL

Hauptentwässerung

Freispiegelströmung

Silent

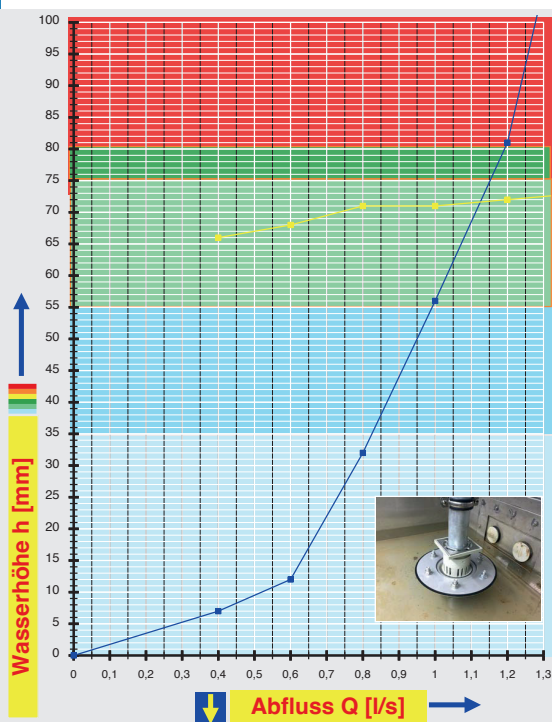
Abfluss:	0,82 l/s
Wasserhöhe:	35 mm
Eingrifftiefe:	-
Nennweite:	DN 50
LX-Nummer:	LX 2269
Wehrhöhe:	0 mm
Haube:	belüftet
Falleitung:	belüftet
Falleitungshöhe:	2,75 m
Entwässerung:	in Grundleitung



LX 2269 Stückliste

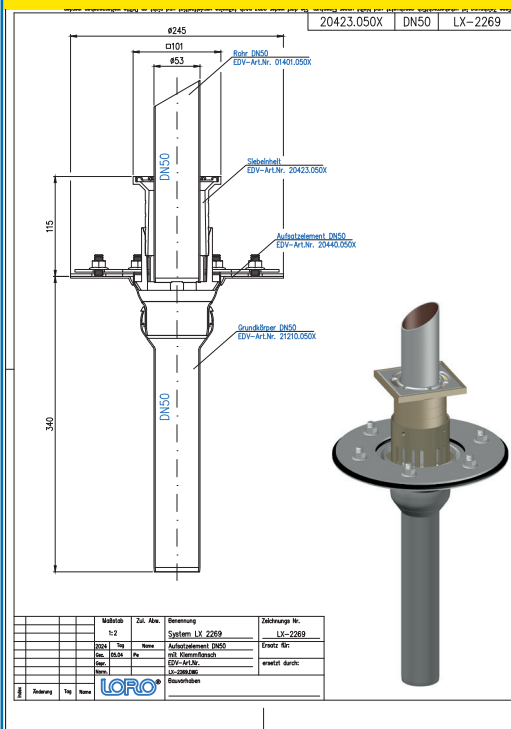
Aufsatzelemente und Etageeinsatz auf Seite 2 auswählen!

hQ - Abflusskurve



Systemleistung

CAD

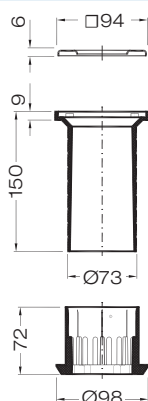


Systemform

Wasserhöhe	mm	5	10	15	20	25	30	35	40	45	50	55	60	65	70	75	80
Abfluss	l/s		0,51	0,63	0,8	0,73	0,78	0,82	0,86	0,91	0,95	0,99	1,03	1,08	1,11	1,15	1,19
		Silent															

Bitte entsprechende Aufsatzelemente und Etageneinsatz auswählen!

DN 50

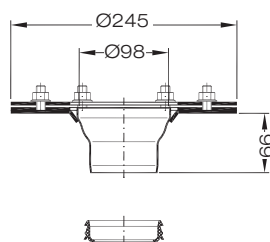


Siebeinheit

bestehend aus: Sieb quadratisch, **mit** Rohrdurchführung, Siebaufnahme 150 mm x 150 mm, höhenverstellbar, Entwässerungsring

Art.-Nr. 20423.050X

Gewicht: 0,30 kg



einteilige Ausführung

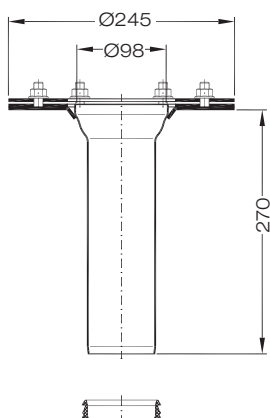
LX2269-12X

Aufsatzelement, Serie V-KL

mit Klemmflansch, für Abdichtung mit Abdichtungsbahnen, aus Edelstahl

Art.-Nr. 20440.050X

Gewicht: 1,1 kg



zweiteilige Ausführung

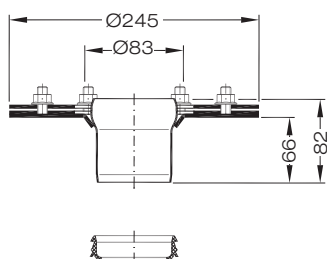
LX2269-13X

Etageneinsatzeinheit

bei wärmegeprägten Balkonen, **Serie V-KL** mit Klemmflansch, für Abdichtung mit Abdichtungsbahnen, bestehend aus: Etageneinsatzeinheit mit Klemmflansch, Dichtelement DN 75

Art.-Nr. 20445.050X

Gewicht: 1,6 kg



Aufsatzelement mit Muffe

bei wärmegeprägten Balkonen, **Serie V-KL** mit Klemmflansch, für Abdichtung aus Flüssigkunststoffen

Art.-Nr. 20446.050X

Gewicht: 1,1 kg



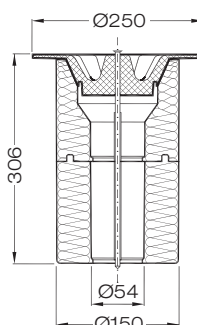
Grundeinheit

Art.-Nr. 21400.050X bestehend aus:

1 **Schalungspilz**
Art.-Nr. 18110.050X

2 **Grundkörper**
Art.-Nr. 21210.050X

3 **Schalungsglocke**
Art.-Nr. 18104.050X



Wärmedämm-Grundeinheit

bestehend aus: Schalungspilz, Wärmedämmkörper und Befestigungsschraube

Art.-Nr. 21401.050X

Gewicht: 0,3 kg

Achtung:
Grundkörper Nr. 21210.050X muss separat bestellt werden!